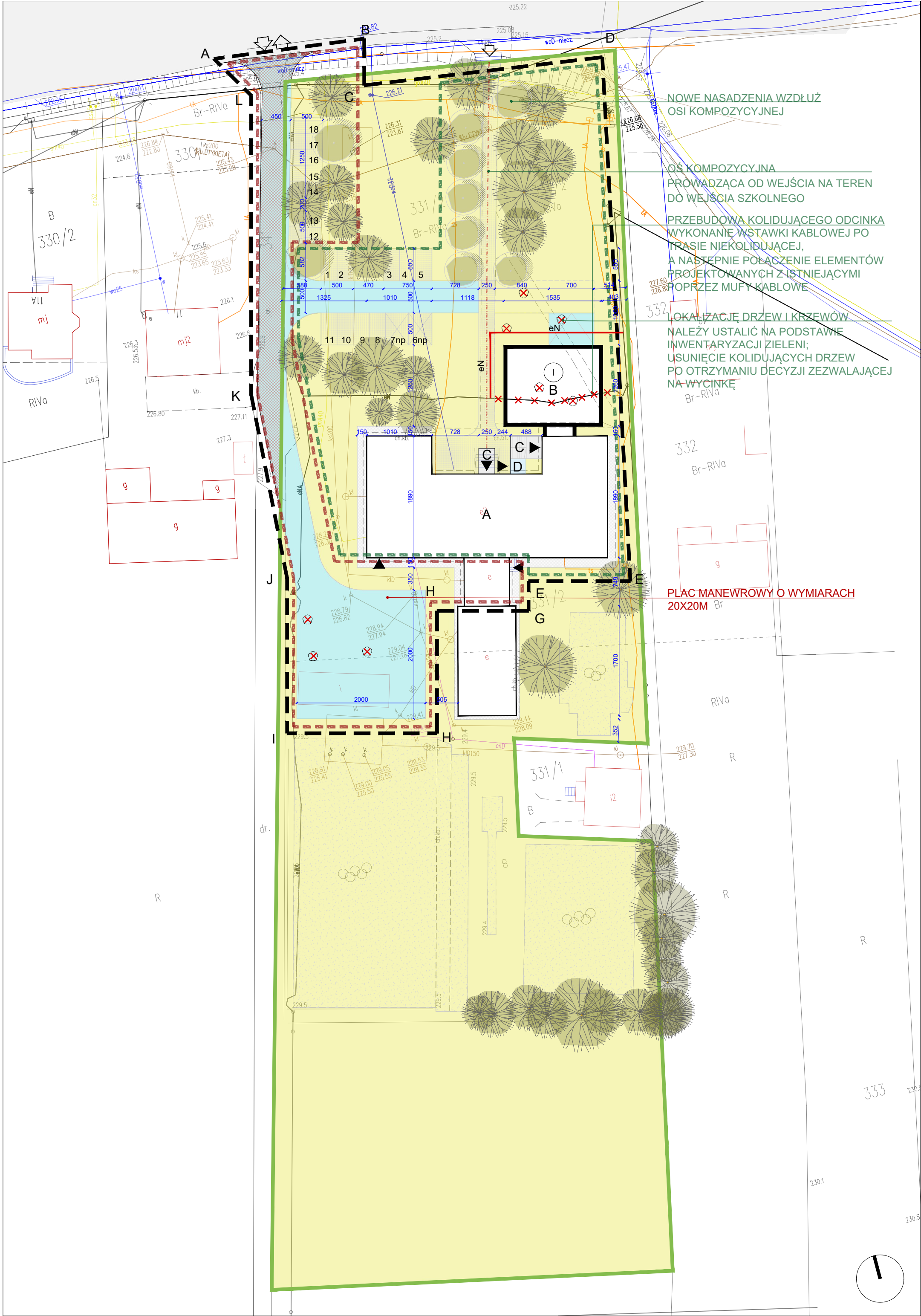


KONCEPCJA

do programu funkcjonalno- użytkowego

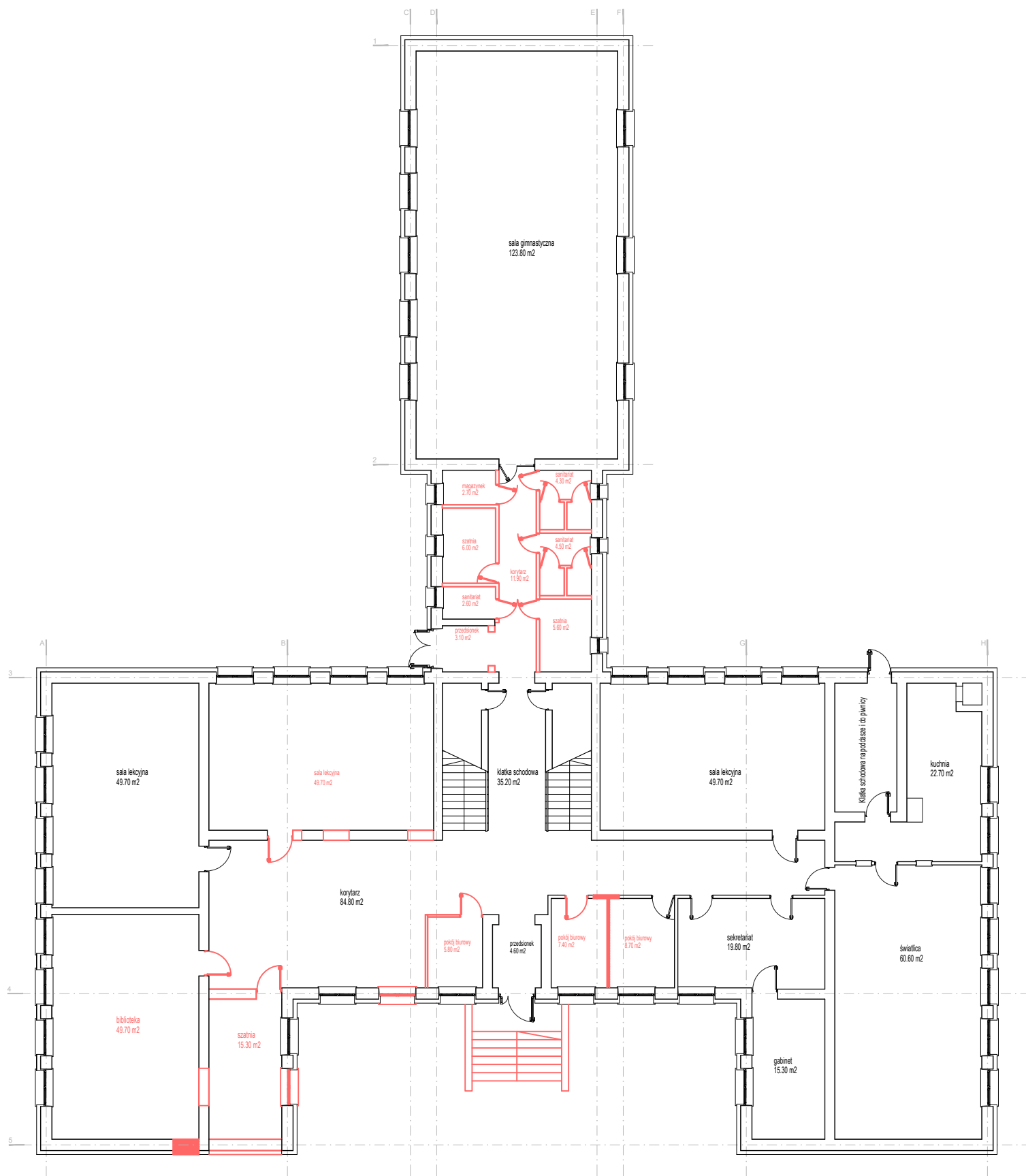
PRZEBUDOWA I ROZBUDOWA SZKOŁY PODSTAWOWEJ W KUROZWĘKACH

11.2025



- LEGENDA:
- GRANICA DZIAŁKI
 - A-L CAŁOŚCIOWY ZAKRES OPRACOWANIA
 - ZAKRES INWESTYCJI W ETAPIE I
 - ZAKRES INWESTYCJI W ETAPIE II
 - A OBRYŚ BUDYNKU ISTNIEJĄCEGO
 - B OBRYŚ ROZBUDOWY BUDYNKU
 - C PRZEBUDOWA SCHODÓW ZEWNĘTRZNYCH
 - D PROJEKTOWANA WINDA
 - POWIERZCHNIA BIOLOGICZNIE CZYNNNA
 - POWIERZCHNIA UTWARDZONA WODOPRZEPUSZCZALNA- KOSTKA AŻUROWA
 - POWIERZCHNIA UTWARDZONA PŁYTY BETONOWE
 - PRZEBUDOWA DROGI WEWNĘTRZNEJ WRAZ ZE ZJAZDEM
 - ISTNIEJĄCA NAWIERZCHNIA PLACU ZABAW I BOISK
 - II OPIS KONDYGNACJI NADZIEMNYCH
 - WJAZD NA DZIAŁKĘ
 - FURTKA - WEJŚCIE NA DZIAŁKĘ
 - WEJŚCIA DO BUDYNKÓW
 - 1-16 PROJEKTOWANE MIEJSCA POSTOJOWE
 - DRZEWIA I KRZEWY ISTNIEJĄCE
 - DRZEWIA I KRZEWY PRZEZNACZONE DO WYCINKI ZWERYFIKOWAĆ O INWENTARYZACJE ZIELENI
 - NOWE NASADZENIA
 - eN PROPONOWANA WSTAWKA KABLOWA

TEMAT			
KONCEPCJA PRZEBUDOWY I ROZBUDOWY SZKOŁY PODSTAWOWEJ NA DZ. NR 331/2 W KUROWYŻKACH, GMINA STASZÓW			
INWESTOR			
Gmina Staszów ul. Opatowska 31, 28-200 Staszów			
PROJEKT ARCHITEKTONICZNY			
kropka studio klub architektki			
ul. Wrocławska 48 30-011 Kraków mob: 500 559 071 501 014 298 biuro@kropka-studio.pl			
FAZA			
PROJEKT KONCEPCYJNY			
TREŚĆ RYSUNKU			
ZAGOSPODAROWANIE TERENU			
RYS. NR	SKALA	DATA	
00	1:500	11.2025	
AUTOR	specjalność architektoniczna arch. Małgorzata Łapaj MPOIA/011/2015 arch. Jakub Kowalczyk MPOIA/048/2015	PODPIS	DATA
WSPÓŁPRACA	arch. Maria Pińhalo		



LEGENDA:

- proponowane wyburzenia
- ściany istniejące

TEMAT

KONCEPCJA PRZEBUDOWY I ROZBUDOWY SZKOŁY PODSTAWOWEJ NA DZ. NR 331/2 W KUROZWĘKACH, GMINA STASZÓW

INWESTOR

Gmina Staszów
ul. Opatowska 31,
28-200 Staszów

PROJEKT ARCHITEKTONICZNY

kropka studio klub architektki

ul.Wrocławska 48 30-011 Kraków
mob: 500 559 071 501 014 298
biuro@kropka-studio.pl

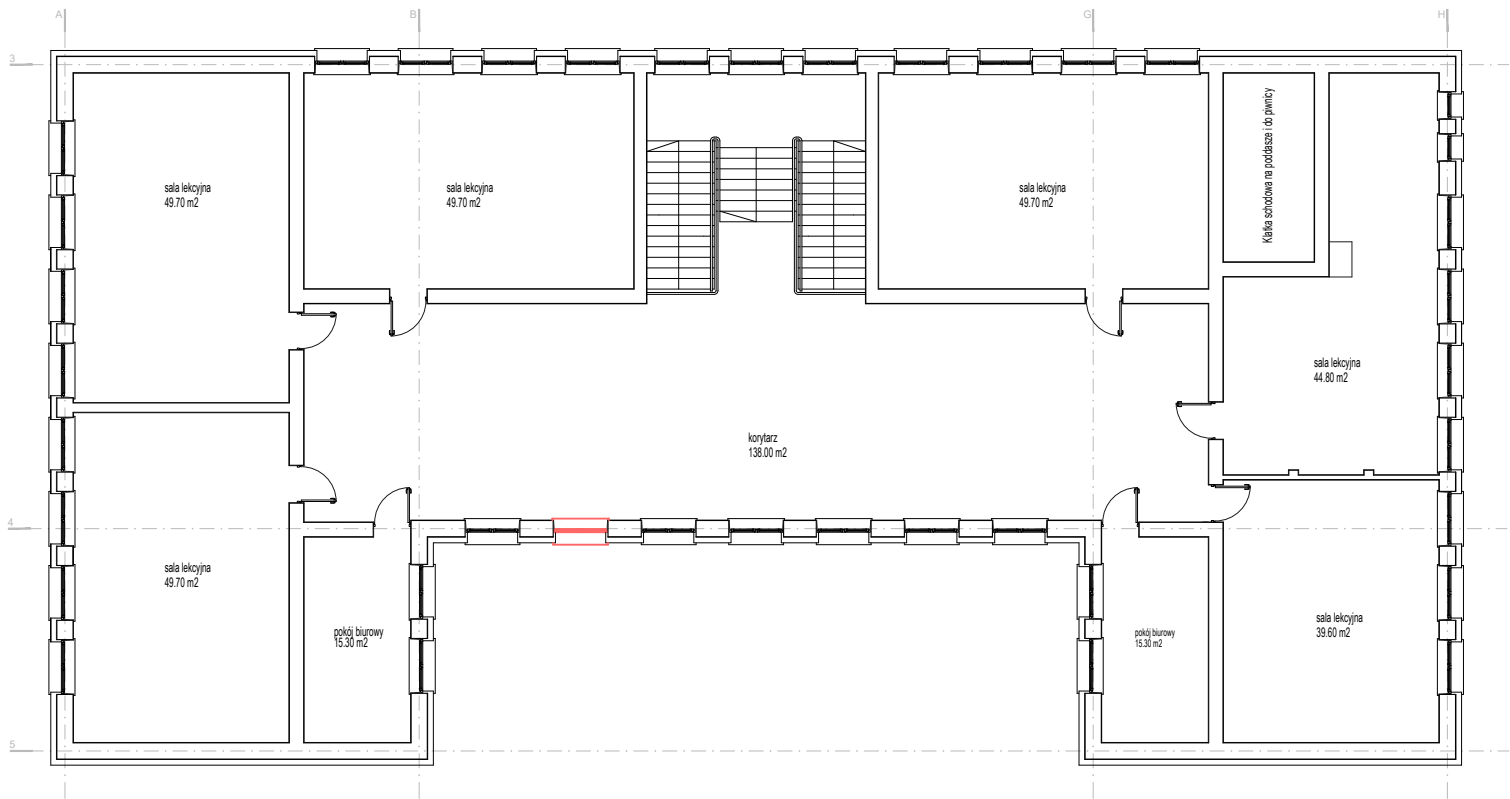
FAZA

PROJEKT KONCEPCYJNY

TREŚĆ RYSUNKU

RZUT WYBURZEŃ - PARTER

RYS. NR		SKALA	DATA
01		1:200	11.2025
AUTOR	specjalność architektoniczna arch. Małgorzata Łapaj MPOIA/011/2015 arch. Jakub Kowalczyk MPOIA/048/2015	PODPIS	DATA
WSPÓŁPRACA	arch. Maria Pirhalo		



LEGENDA:

- proponowane wyburzenia
- ściany istniejące

TEMAT

KONCEPCJA PRZEBUDOWY I ROZBUDOWY SZKOŁY PODSTAWOWEJ NA DZ. NR 331/2 W KUROZWĘKACH, GMINA STASZÓW

INWESTOR

Gmina Staszów
ul. Opatowska 31,
28-200 Staszów

PROJEKT ARCHITEKTONICZNY

kropka studio klub architektki

ul.Wrocławska 48 30-011 Kraków
mob: 500 559 071 501 014 298
biuro@kropka-studio.pl

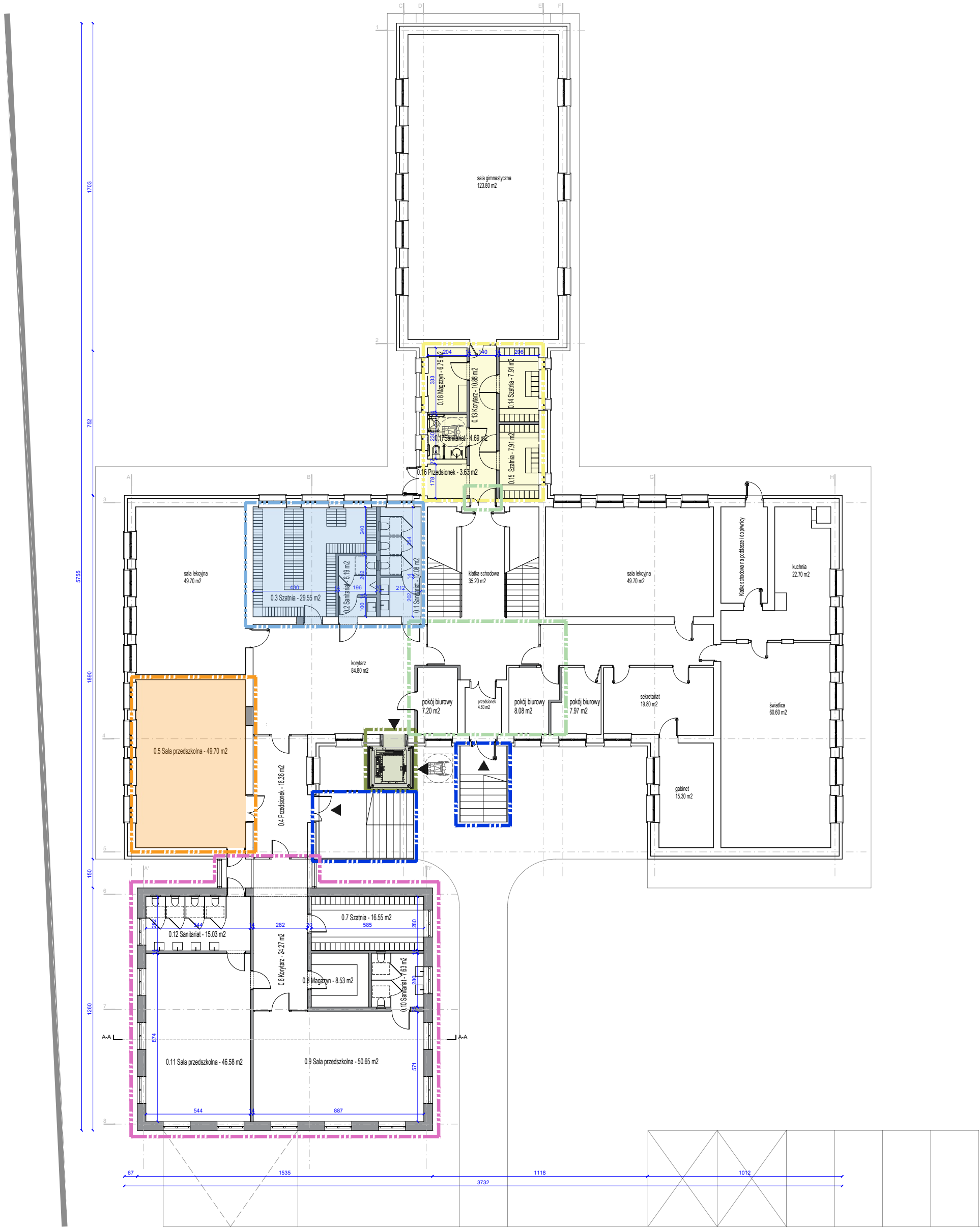
FAZA

PROJEKT KONCEPCYJNY

TREŚĆ RYSUNKU

RZUT WYBURZEŃ - PIĘTRO

RYS. NR		SKALA	DATA
02		1:200	11.2025
AUTOR	specjalność architektoniczna arch. Małgorzata Łapaj MPOIA/011/2015 arch. Jakub Kowalczyk MPOIA/048/2015	PODPIS	DATA
WSPÓŁPRACA	arch. Maria Pirhalo		



LEGENDA:

- ściany istniejące
- ściany nowe

I ETAP INWESTYCJI:

- zakres przebudowy sali lekcyjnej
- zakres przebudowy schodów zewnętrznych
- zakres zmiany przeznaczenia biblioteki na salę przedszkolną
- zakres rozbudowy o windę zewnętrzną
- zakres rozbudowy nowej części budynku
- zakres propozycji wydzielenia klatki schodowej oraz oddymiania (dostosowanie do przepisów ppoż)

II ETAP INWESTYCJI :

- zakres przebudowy zaplecza sali gimnastycznej

TEMAT

KONCEPCJA PRZEBUDOWY I ROZBUDOWY SZKOŁY PODSTAWOWEJ NA DZ. NR 331/2 W KUROZWĘKACH, GMINA STASZÓW

INWESTOR

Gmina Staszów
ul. Opatowska 31,
28-200 Staszów

PROJEKT ARCHITEKTONICZNY

kropka studio klub architekci

ul. Wrocławska 48 30-011 Kraków
mob: 500 559 071 501 014 298
biuro@kropka-studio.pl

FAZA

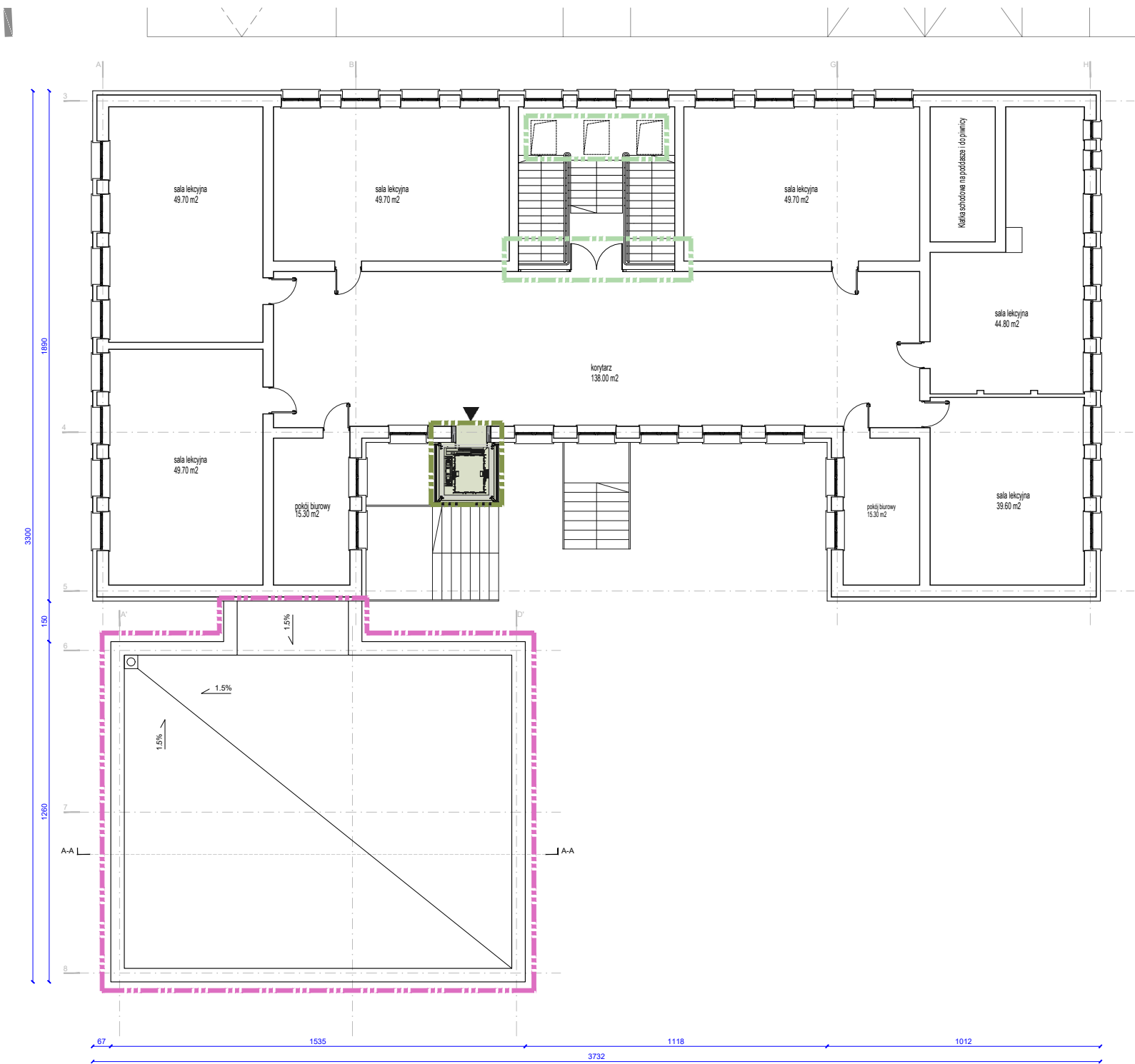
PROJEKT KONSEPCYJNY

TREŚĆ RYSUNKU

RZUT ARANŻACJI - PARTER

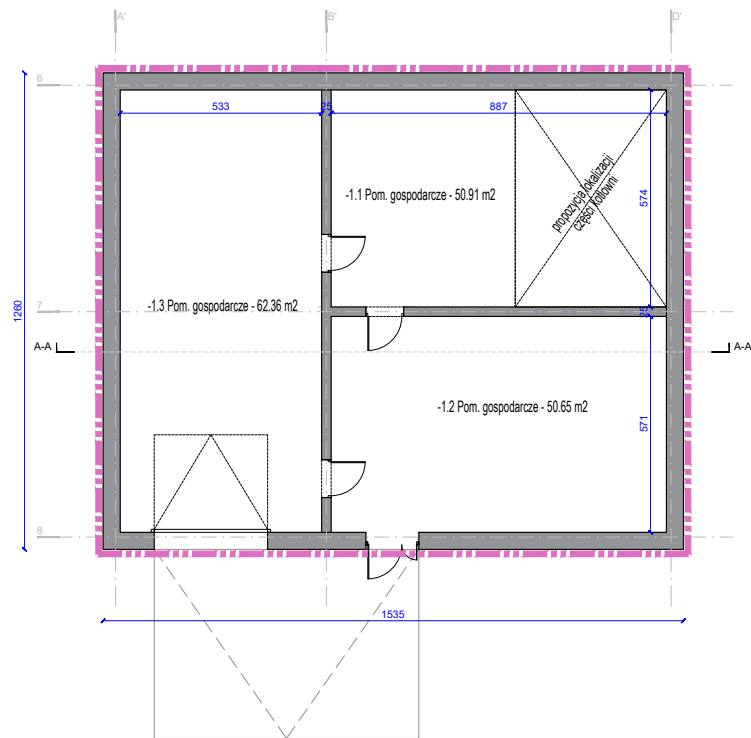
RYS. NR	SKALA	DATA
03	1:200	11.2025

AUTOR	specjalność architektoniczna arch. Małgorzata Łapaj MPOIA/011/2015 arch. Jakub Kowalczyk MPOIA/048/2015	PODPIS	DATA
WSPÓŁPRACA	arch. Maria Pirhalo		

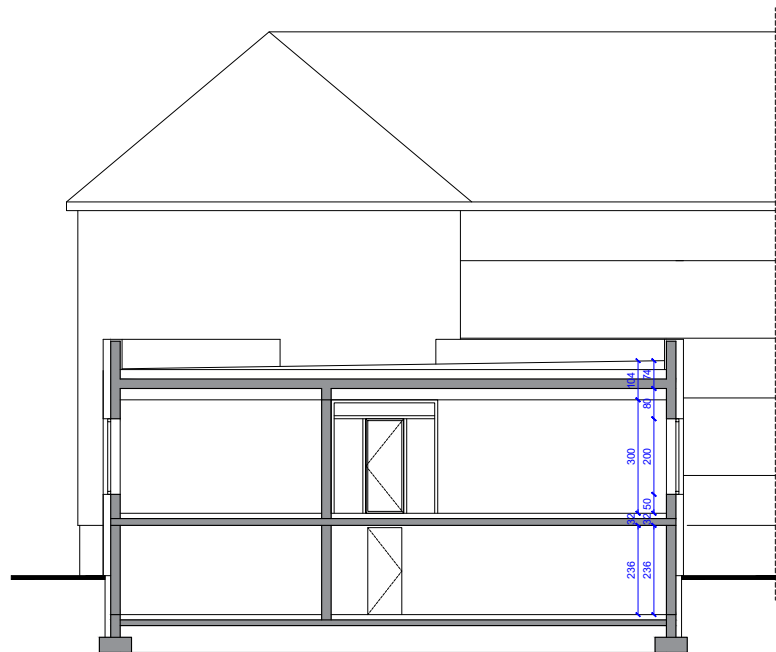


- LEGENDA:**
- ściany istniejące
 - ściany nowe
- I ETAP INWESTYCJI:**
- zakres rozbudowy o windę zewnętrzną
 - zakres rozbudowy nowej części budynku
 - zakres propozycji wydzielenia klatki schodowej oraz oddymiania (dostosowanie do przepisów ppoż)

TEMAT			
KONCEPCJA PRZEBUDOWY I ROZBUDOWY SZKOŁY PODSTAWOWEJ NA DZ. NR 331/2 W KUROZWĘKACH, GMINA STASZÓW			
INWESTOR			
Gmina Staszów ul. Opatowska 31, 28-200 Staszów			
PROJEKT ARCHITEKTONICZNY			
kropka studio klub architektki			
ul. Wrocławska 48 30-011 Kraków mob: 500 559 071 501 014 298 biuro@kropka-studio.pl			
FAZA			
PROJEKT KONCEPCYJNY			
TREŚĆ RYSUNKU			
RZUT PIĘTRA ISTNIEJĄCEGO BUDYNKU			
RYS. NR	SKALA	DATA	
04	1:200	11.2025	
AUTOR	specjalność architektoniczna arch. Małgorzata Łapaj MPOIA/011/2015 arch. Jakub Kowalczyk MPOIA/048/2015	PODPIS	DATA
WSPÓŁPRACA	arch. Maria Pirhalo		



RZUT PIWNICY



PRZEKRÓJ A-A

LEGENDA:

ściany nowe

I ETAP INWESTYCJI:

zakres rozbudowy nowej części budynku

TEMAT

KONCEPCJA PRZEBUDOWY I ROZBUDOWY SZKOŁY PODSTAWOWEJ NA DZ. NR 331/2 W KUROZWĘKACH, GMINA STASZÓW

INWESTOR

Gmina Staszów
ul. Opatowska 31,
28-200 Staszów

PROJEKT ARCHITEKTONICZNY

kropka studio klub architektki

ul. Wrocławska 48 30-011 Kraków
mob: 500 559 071 501 014 298
biuro@kropka-studio.pl

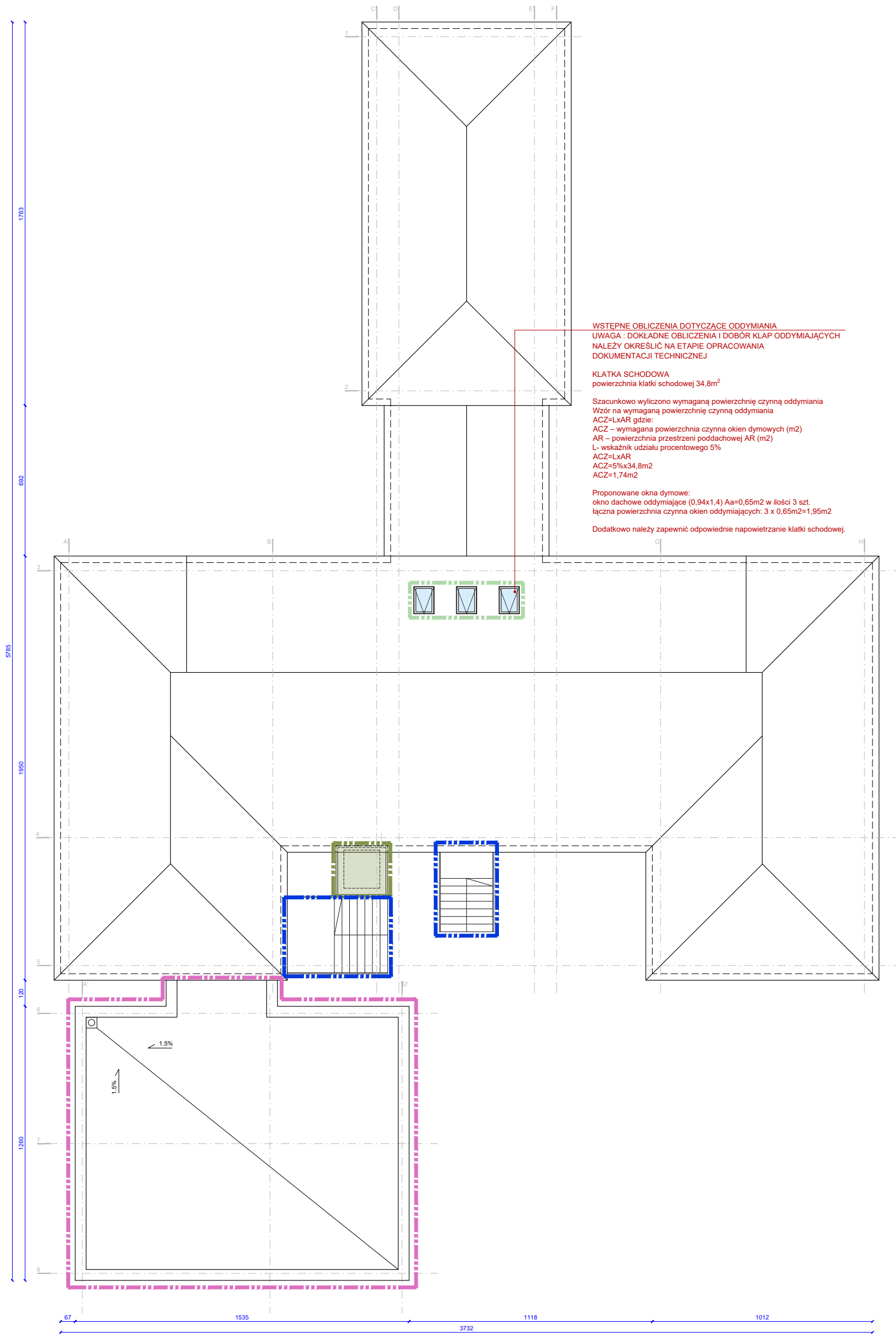
FAZA

PROJEKT KONCEPCYJNY

TREŚĆ RYSUNKU

RZUT PIWNICY ORAZ PRZEKRÓJ A-A

RYS. NR		SKALA	DATA
05		1:200	11.2025
AUTOR	specjalność architektoniczna arch. Małgorzata Łapaj MPOIA/011/2015 arch. Jakub Kowalczyk MPOIA/048/2015	PODPIS	DATA
WSPÓŁPRACA	arch. Maria Pirhalo		



WSTĘPNE OBLICZENIA DOTYCZĄCE ODDYMIANIA
UWAGA : DOKŁADNE OBLICZENIA I DOBÓR KŁAP ODDYMIAJĄCYCH
NALEŻY OKREŚLIĆ NA ETAPIE OPRACOWANIA
DOKUMENTACJI TECHNICZNEJ

KŁATKA SCHODOWA
powierzchnia klatki schodowej 34,8m²

Szacunkowo wyliczono wymaganą powierzchnię czynną oddymiania
Wzór na wymaganą powierzchnię czynną oddymiania
ACZ=LxAR gdzie:
ACZ – wymagana powierzchnia czynna okien dymowych (m2)
AR – powierzchnia przestrzeni poddachowej AR (m2)
L- wskaźnik udziału procentowego 5%
ACZ=LxAR
ACZ=5%x34,8m2
ACZ=1,74m2

Proponowane okna dymowe:
okno dachowe oddymiające (0,94x1,4) Aa=0,65m2 w ilości 3 szt.
Łączna powierzchnia czynna okien oddymiających: 3 x 0,65m2=1,95m2

Dodatkowo należy zapewnić odpowiednie napowietrzanie klatki schodowej.

LEGENDA:

I ETAP INWESTYCJI:

- zakres przebudowy schodów zewnętrznych
- zakres rozbudowy o windę zewnętrzną
- zakres rozbudowy nowej części budynku
- zakres propozycji wydzielenia klatki schodowej oraz oddymiania (dostosowanie do przepisów ppoż)

TEMAT

KONCEPCJA PRZEBUDOWY I ROZBUDOWY SZKOŁY PODSTAWOWEJ NA DZ. NR 331/2
W KUROZWĘKACH, GMINA STASZÓW

INWESTOR

Gmina Staszów
ul. Opatowska 31,
28-200 Staszów

PROJEKT ARCHITEKTONICZNY

kropka studio klub architekci

ul. Wrocławska 48 30-011 Kraków
mob: 500 559 071 501 014 298
biuro@kropka-studio.pl

FAZA

PROJEKT KONCEPCYJNY

TREŚĆ RYSUNKU

RZUT DACHU

RYS. NR	SKALA	DATA
06	1:200	11.2025

AUTOR	specjalność architektoniczna arch. Małgorzata Łapaj MPOIA/011/2015 arch. Jakub Kowalczyk MPOIA/048/2015	PODPIS	DATA
WSPÓŁPRACA	arch. Maria Pirhalo		





